

OBSAH BALENÍ

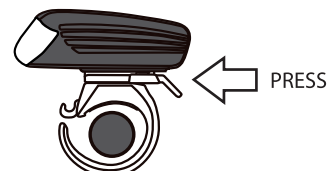
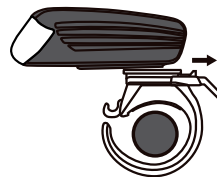
Art. 451715

Art. 452106

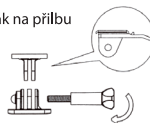
Art. 451727

SPECIFIKACE

Počet módů: 4 včetně indikace stavu baterie
 Světelný tok v lumenech: 400LM
 Výdrž baterie: *2,5-6h
 Doba nabíjení: *2-3h
 Typ baterie: Lithium polymer 3,7V/ 1200mAh
 Počet nabíjecích cyklů: *500
 Ochrana napájecího obvodu proti zkratu, nadměrnému nabíjení a vybíjení
 Výrobce čočky: SAMSUNG
 Hmotnost světla včetně držáku: 85g
 Hmotnost baterie: 25g
 IP stupeň ochrany: IP65
 Provozní teplota: -10° C – 40° C
 Nabíjení: Micro USB 2.0 kabelem včetně indikace
 Materiál: plast, hliník
 Velikost: délka 78mm, šířka 43mm, výška 27mm
 * Maximální naměřené hodnoty za ideálních podmínek testu.

INSTALACE


Držák na přílbu



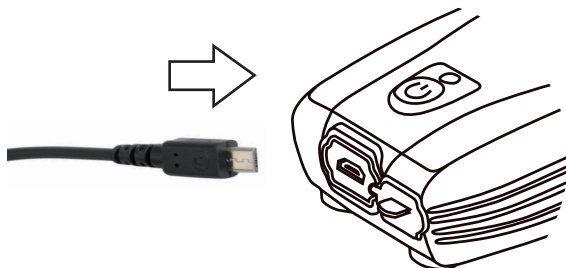
Provléčte popruh suchého zipu držákem na přílbu



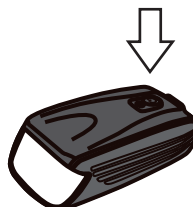
Utáhněte popruhy viz obrázek



Nasuňte světlo do držáku

NABÍJENÍ BATERIE

OVLÁDÁNÍ/ VÝDRŽ BATERIE

2 funkce svícení: 100% svícení (2,5h), 50% svícení (4h)
 2 funkce blikání: pomalé (6h), rychlé (6h)
 přepínání mezi funkcemi: krátký stisk tlačítka
 Světlo má funkci rychlého vypnutí jedním stiskem, která se aktivuje po 3 sekundách v kterémkoliv režimu.



V případě slabé baterie indikátor bliká červeně – světlo bude svítit na nejnižší režim 20-30min. Indikátor světla svítí červeně při nabíjení. Při plně nabitě baterii svítí indikátor zeleně.

Světlo nabíjete pouze příloženým USB kabelem / nabíječkou, jiný kabel/ nabíječka může způsobit poškození světla. Kabel/ nabíječku po nabíjení vždy odpojte od světla a elektrické sítě, skladujte a používejte na suchém místě v interiéru. Nenechávejte při nabíjení bez dozoru. Baterie se nenabíjí, pokud je počítač v režimu spánku. Po nabíjení vždy zajistěte USB vstup světla krytkou. Baterie se při nabíjení může zahřívat. K prodloužení životnosti doporučujeme častější nabíjení na menší kapacitu než 1 plné nabití. Vyhněte se ultra-rychlému nabíjení s vysokou kapacitou. Před dlouhodobým skladováním akumulátor nabijte (baterie se musí nejméně 1 x za 6 měsíců dobít). Nenabíjete, ani jinak nepoužívejte poškozené světlo. Nabíjení více než 5V může zničit baterii.

UPOZORNĚNÍ

Vyvarujte se přímého pohledu do zapnutého světla. Abyste zabránili nežádoucímu osvětlení ostatních chodců a cyklistů vždy směřujte úhel světla směrem dolů. Vždy sejměte světlo při čištění a skladování kola ve venkovních prostorách (chráňte před deštěm a sněhem). Světlo vždy vypněte, pokud ho nepoužíváte. Světlo používejte na dobře větraném místě v exteriéru, hrozí riziko přehřátí. Zabudovaný tepelný senzor sníží výkon světla při přehřátí. Světlo je možné opět použít při běžné provozní teplotě. Světlo může rušit funkci ostatních elektronických přístrojů (např. cyklistické tachometry). Kapacita baterie se může snížit na cca 70-80% po 300-500 nabíjecích cyklech. Kapacita baterie se snižuje při nižší okolní teplotě. Nevystavujte světlo ani baterii vysoké teplotě +40°C (např. na horkém místě v autě), dlouhodobě nízkým teplotám pod 0°C, vysoké vlhkosti a přímému slunečnímu záření. Skladujte na chladném, suchém místě mimo dosah dětí, zdrojů tepla a hořlavých materiálů. Chraňte před ohněm a vznětlivými látkami. Neponořujte světlo pod vodu. Světlo je voděodolné, lze ho tedy používat za mírného deště. Při silném dešti doporučujeme světlo uschovat na suchém místě. Neomyjte vodou a nepoužívejte agresivní čističe. Nerozebírejte ani jinak neupravujte světlo, baterii a příslušenství. Po uplynutí životnosti zlikvidujte světlo a baterii ekologicky dle platné vyhlášky. Vždy se řiďte platnými dopravními zákony o osvětlení v zemi, kde produkt používáte.

ZÁRUKA

Záruka nemůže být uplatněna na poškození způsobené vystavením nadměrným teplotám, mechanickým poškozením, neodborným servisním zásahem, úpravami, neodbornou montáží nebo nesprávným použitím. Dodavatel nepřijímá žádnou odpovědnost za zranění nebo jiné škody způsobené nesprávným použitím tohoto výrobku za žádných okolností.

Specifikace a provedení mohou být změněny bez předchozího upozornění. Aktuální verzi manuálu naleznete na stránkách www.FORCE.BIKE

Prohlášení o shodě je dostupné na www.FORCE.BIKE



PACKAGE CONTENTS

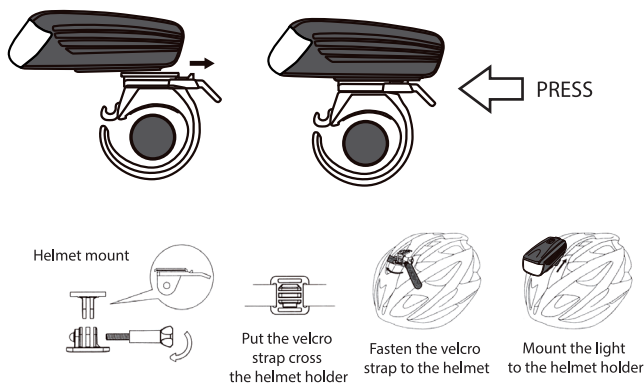
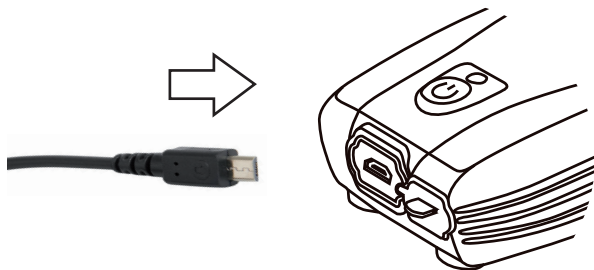
Art. 451715

Art. 452106

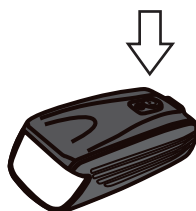
Art. 451727

SPECIFICATION

Number of light modes: 4 with battery status indicator
 Light intensity in lumens: 400LM
 Battery life: * 2,5-6h
 Charging time: *2 -3h
 Battery type: Lithium polymer 3,7V/ 1200mAh
 Number of charging cycles: *500
 Battery power circuit module (PCM) with over-charge and over-discharge protection
 Beam manufacturer: SAMSUNG
 Light weight including holder: 85g
 Battery weight: 25g
 IP protection level: IP65
 Operating temperature: -10° C – 40° C
 Charging: with Micro USB 2.0 cable with indication
 Material: plastic/ alloy
 Size: length 78mm, width 43mm, height 27mm
 * Maximum measured value under ideal test conditions

INSTALLATION

BATTERY CHARGING

OPERATION/ BATTERY LIFE

2 light modes: 100% lighting (2,5h), 50% lighting (4h)
 2 flash modes: slow flash (6h), quick flash (6h)
 Mode switch and turn off the light: short press of button
 Light has fast switch off function with one press, which is activated automatically after 3 seconds in any mode.



In case of low battery indicator flashes red. Light can continue 20-30min in lowest mode. The light indicator lights red during charging. When the battery is fully charged, light indicator lights green.

Charge the light only with the supplied USB cable / charger, another cable / charger can cause light damage. Always unplug the cable/ charger after charging, store and use in a dry place indoors. Do not leave unattended when charging. The battery does not charge when the computer is in sleep mode. Always ensure the USB port of the light by the lid after charging. The battery may get warm when charging. Several part cycles are better for the battery than 1 full cycle. Avoid ultra-fast high capacity charging. Charge the battery before long term storage (the battery must be recharged at least once every 6 months). Do not charge or otherwise use the damaged light. Do not charge over 5V.

NOTICE

Do not look directly into the light. To prevent from blinding oncoming riders and walkers always adjust the light angle downwards. Always dismount the light while cleaning the bicycle and storage outside (protect from rain and snow). Switch the light off if not used. Use the light in well ventilated place outdoors – risk of overheating. Integrated overheat protection sensor will automatically decrease the light output in case of overheat. The light can be used again at standard operating temperatures. Light and battery can cause interference of other electrical devices (computers). Battery capacity can be reduced to approximately 70-80% after 300-500 charging cycles. Battery capacity decreases at lower temperature. Do not expose the light or the battery to a high temperature of + 40 ° C (hot place in the car), low temperatures below 0 ° C, high humidity and direct sunlight. Store in a cool, dry place, keep away from children, heat source and inflammable material. Protect from fire and inflammable substances. Do not submerge in water. Light is water-resistant, it can be used in light rain. During heavy rain, it's recommended to store on dry place. Do not clean with water or aggressive cleaners. Do not disassemble or otherwise modify the light, battery and accessories. Dispose the light and battery ecologically according to valid regulations. Always follow applicable traffic laws on lighting in the country where you use the product.

WARRANTY

Warranty does not apply to damage due to high and low temperatures, physical damage resulting from abuse, improper repair, improper fit, alternations of the fixture or improper use. Importer does not accept any liability for injuries or other damage resulting from improper use of this product under any circumstances.

Specifications and designs may be changed without prior notice. The current version of the manual can be found on the website FORCE.BIKE
 Declaration of Conformity is available on www.FORCE.BIKE