

**OBSAH BALENÍ**

**Art. 45365**

**Art. 452106**

**Art. 452415**
**SPECIFIKACE**

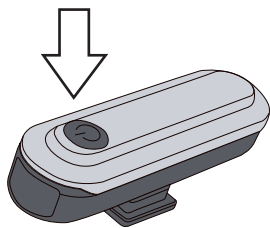
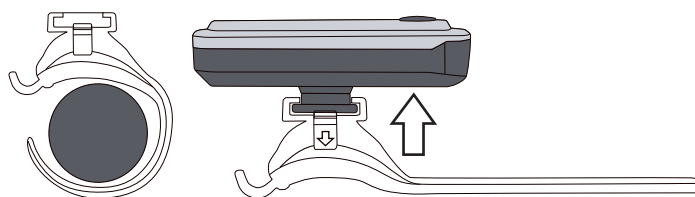
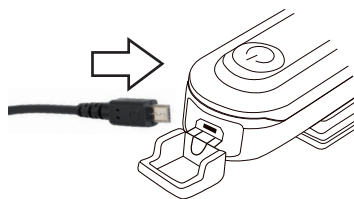
Počet módů: 4 + indikace stavu baterie  
 Světelný tok v lumenech: \*20 LM  
 Výdrž baterie: \*3-15 h  
 Doba nabíjení: \*1 h  
 Typ baterie: Lithium polymer 3,7V/200mAh  
 Počet nabíjecích cyklů: \*500  
 Typ čočky: 5x SMD LED  
 Hmotnost baterie: 5 g  
 IP stupeň ochrany: IP65  
 Provozní teplota: -10 °C - 40 °C  
 Materiál: plast  
 Velikost: délka 70 mm, šířka 20 mm, výška 16 mm  
 Nabíjení: Micro USB 2.0 kabelem včetně indikace  
 Hmotnost světla: 16,8 g včetně baterie

\*Maximální naměřené hodnoty za ideálních podmínek testu.

**OVLÁDÁNÍ/ VÝDRŽ BATERIE**

1 funkce svícení: 20 LM - výdrž baterie 3 h  
 3 funkce blikání: 20 LM - blikání 6 h  
 20 LM - blikání 2 8 h  
 20 LM - blikání 3 15 h

Přepínání mezi jednotlivými funkcemi: krátký stisk tlačítka


**INSTALACE**

**NABÍJENÍ BATERIE**


Indikátor světla svítí červeně při nabíjení. Při plně nabití baterii indikátor nesvítí.

Světlo nabíjete pouze přiloženým USB kabelem / nabíječkou, jiný kabel/ nabíječka může způsobit poškození světla. Kabel/ nabíječku po nabíjení vždy odpojte od světla a elektrické sítě, skladujte a používejte na suchém místě v interiéru. Nenechávejte při nabíjení bez dozoru. Baterie se nenabíjí, pokud je počítač v režimu spánku. Po nabíjení vždy zajistěte USB vstup světla krytkou. Baterie se při nabíjení může zahřívat. K prodloužení životnosti doporučujeme častější nabíjení na menší kapacitu než 1 plné nabití. Vyhněte se ultra-rychlému nabíjení s vysokou kapacitou. Před dlouhodobým skladováním akumulátor nabijte (baterie se musí nejméně 1 x za 6 měsíců dobít). Nenabíjete, ani jinak nepoužívejte poškozené světlo.

**UPOZORNĚNÍ**

Vyvarujte se přímého pohledu do zapnutého světla. Abyste zabránili nežádoucímu osvětlení ostatních chodců a cyklistů vždy směřujte úhel světla směrem dolů. Vždy sejměte světlo při čištění a skladování kola ve venkovních prostorách (chráňte před deštěm a sněhem). Světlo vždy vypněte, pokud ho nepoužíváte. Světlo používejte na dobře větraném místě v exteriéru, hrozí riziko přehřátí. Zabudovaný tepelný senzor sníží výkon světla při přehřátí. Světlo je možné opět použít při běžné provozní teplotě. Světlo může rušit funkci ostatních elektronických přístrojů (např. cyklistické tachometry). Kapacita baterie se může snížit na cca 70-80% po 300-500 nabíjecích cyklech. Kapacita baterie se snižuje při nižší okolní teplotě. Nevystavujte světlo ani baterii vysoké teplotě +40°C (např. na horkém místě v autě), dlouhodobě nízkým teplotám pod 0°C, vysoké vlhkosti a přímému slunečnímu záření. Skladujte na chladném, suchém místě mimo dosah dětí, zdrojů tepla a hořlavých materiálů. Chraňte před ohněm a vznětlivými látkami. Neponořujte světlo pod vodu. Světlo je voděodolné, lze ho tedy používat za mírného deště. Při silném dešti doporučujeme světlo uschovat na suchém místě. Neomyvejte vodou a nepoužívejte agresivní čističe. Nerozebírejte ani jinak neupravujte světlo, baterii a příslušenství. Po uplynutí životnosti zlikvidujte světlo a baterii ekologicky dle platné vyhlášky. Nabíjení více než 5V může zničit baterii.

**ZÁRUKA**

Záruka nemůže být uplatněna na poškození způsobené vystavením nadměrným teplotám, mechanickým poškozením, neodborným servisním zásahem, úpravami, neodbornou montáží nebo nesprávným použitím. Specifikace a provedení mohou být změněny bez předchozího upozornění. Aktuální verzi manuálu naleznete na stránkách [www.FORCE.BIKE](http://www.FORCE.BIKE) Prohlášení o shodě je dostupné na [www.FORCE.BIKE](http://www.FORCE.BIKE)



PACKAGE CONTENTS



Art. 45365



Art. 452106



Art. 452415

SPECIFICATION

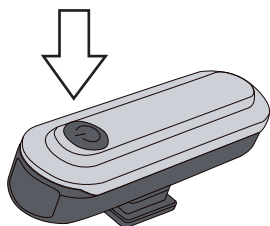
Number of light modes: 4 with battery status indicator  
 Light intensity in lumens: \*20 LM  
 Battery life: \*3-15 h  
 Charging time: \*1 h  
 Battery type: Lithium polymer 3,7V/200mAh  
 Number of charging cycles: \*500  
 Beam type: 5x SMD LED  
 Battery weight: 5 g  
 IP protection level: IP65  
 Operating temperature: -10 °C - 40 °C  
 Material: plastic  
 Size: length 70 mm, width 20 mm, height 16 mm  
 Charging: with micro USB 2.0 cable with indication  
 Light weight: 16,8 g battery included

\*Maximum measured value under ideal test conditions

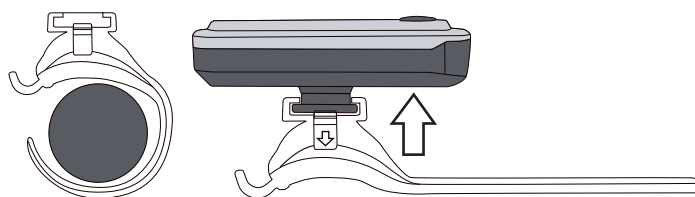
OPERATION AND BATTERY LIFE

1 function lighting: 20 LM - battery life 3h  
 3 function of flashing: 20 LM - Flash 6h  
 20 LM - Chasing 8h  
 20 LM - Chasing2 15h

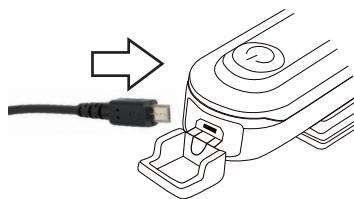
Modes switch: short press of button



INSTALLATION



BATTERY CHARGING



The indicator lights red during charging. When battery is fully charged, light indicator is off.

Charge the light only with the supplied USB cable / charger, another cable / charger can cause light damage. Always unplug the cable/ charger after charging, store and use in a dry place indoors. Do not leave unattended when charging. The battery does not charge when the computer is in sleep mode. Always ensure the USB port of the light by the lid after charging. The battery may get warm when charging. Several part cycles are better for the battery than 1 full cycle. Avoid ultra-fast high capacity charging. Charge the battery before long term storage (the battery must be recharged at least once every 6 months). Do not charge or otherwise use the damaged light.

NOTICE

Do not look directly into the light. To prevent from blinding oncoming riders and walkers always adjust the light angle downwards. Always dismount the light while cleaning the bicycle and storage outside (protect from rain and snow). Switch the light off if not used. Use the light in well ventilated place outdoors – risk of overheating. Integrated overheat protection sensor will automatically decrease the light output in case of overheat. The light can be used again at standard operating temperatures. Light and battery can cause interference of other electrical devices (computers). Battery capacity can be reduced to approximately 70-80% after 300-500 charging cycles. Battery capacity decreases at lower temperature. Do not expose the light or the battery to a high temperature of + 40 °C (hot place in the car), low temperatures below 0 °C, high humidity and direct sunlight. Store in a cool, dry place, keep away from children, heat source and inflammable material. Protect from fire and inflammable substances. Do not submerge in water. Light is water-resistant, it can be used in light rain. During heavy rain, it's recommended to store on dry place. Do not clean with water or aggressive cleaners. Do not disassemble or otherwise modify the light, battery and accessories. Dispose the light and battery ecologically according to valid regulations. Do not charge over 5V.

WARRANTY

The warranty cannot be applied to damage caused by exposure to excessive heat, mechanical damage, improper servicing, modifications, improper installation or improper use. Specifications and designs may be changed without prior notice. The current version of the manual can be found on the supplier's website [www.FORCE.BIKE](http://www.FORCE.BIKE) Declaration of Conformity is available on [www.FORCE.BIKE](http://www.FORCE.BIKE)

