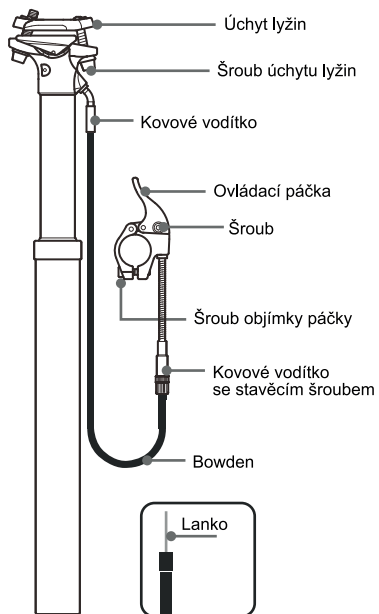


Popis sedlovky

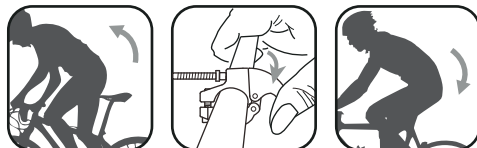


Návod k použití

Snadné nastavení výšky dle vašeho požadavku

Zasunutí sedlovky

1. Nadzvedněte tělo, stiskněte ovládací páčku a podržte ji.
2. Posadte se na sedlo a zatlačte ho s citem do požadované polohy.

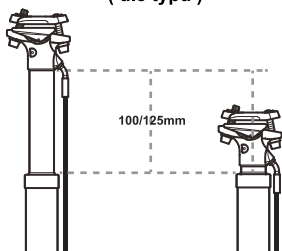


Vysunutí sedlovky

1. Stiskněte ovládací páčku.
2. Odlehčete sedlo dokud nedosáhne požadované polohy. Uvolněte páčku.

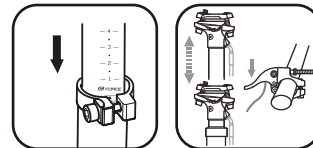


Rozsah zasunutí (dle typu)



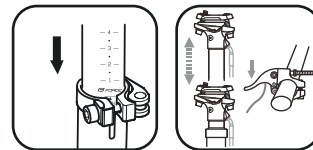
Montáž sedlovky

Objímka na inbus

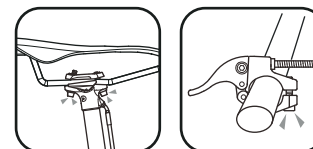


1. Sedlovka musí být zasunutá do sedlové trubky 100/120 mm (dle typu) minimálně po značku uvedenou na sedlovce.
2. Dotáhněte inbus. Nepřekročte max. utahovací moment objímky.
3. Vždy před jízdou zkontrolujte, zda sedlovka funguje správně.

Objímka s rychloupínákem



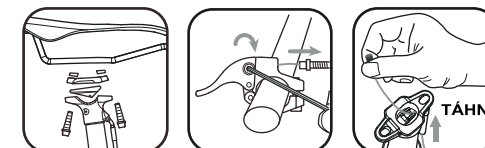
1. Stiskněte ovládací páčku sedlovky, zasuňte sedlovku do nejnižší polohy a uvolněte páčku.
2. Pevně uzavřete rychloupínák objímky. (RU)
3. Stiskněte ovládací páčku a nechte sedlovku vrátit se do standardní polohy nahore. Pokud se sedlovka nevrátí, tak to naznačuje, že jste příliš utáhli RU objímky sedlovky. Uvolněte RU a povolte matici RU o 1/8 otáčky. Pokračujte v krocích 1 až 3 dokud nebude sedlovka pevně uchycena a sedlovka nebude fungovat hladce.



4. Povolte šrouby podsedlového zámku, vložte sedlo, nastavte správný úhel a dotáhněte šrouby max. silou 9-10 Nm.
5. Šroub objímky páčky na řídkách dotáhněte max. silou 3 Nm.

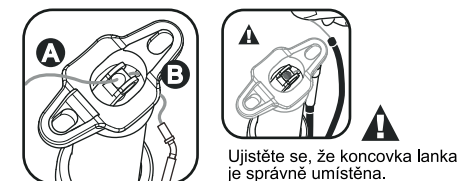
Výměna lanka

Demontáž starého lanka

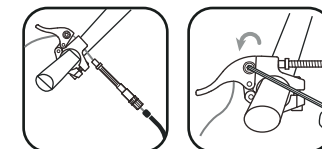


1. Odmontujte sedlo, spodní a horní úchyt lyžin.
2. Uvolněte šroub držící lanko v ovládací páčce a vytáhněte lanko z páčky.
3. Vytáhněte lanko vrchem sedlovky.

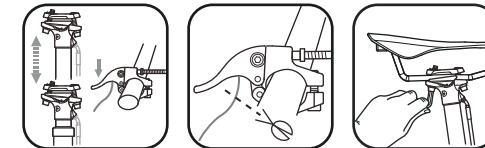
Montáž nového lanka



4. Vsuňte lanko vrchem sedlovky (bod A) a otvorem (bod B) a pak kovovou částí a bowdenem.



5. Proveďte lanko skrz kovové vodítko a stavěcí šroub.
6. Napněte lanko a dotáhněte šroub v páčce.



7. Ujistěte se, že páčka i sedlovka fungují správně.
8. Odstraňte přebývající lanko.
9. Namontujte zpět sedlo.

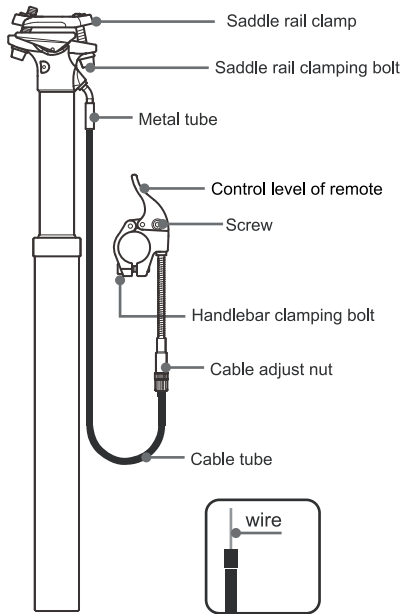
ZÁRUKA

Záruka nemůže být uplatněna na poškození způsobené mechanickým poškozením, neodborným servisním zásahem, úpravami, neodbornou montáží nebo nesprávným použitím. Dodavatel nepřijímá žádnou odpovědnost za zranění nebo jiné škody způsobené nesprávným použitím tohoto výrobku za žádných okolností.

Specifikace a provedení mohou být změněny bez předchozího upozornění. Aktuální verzi manuálu naleznete na stránkách www.FORCE.cz.



Description

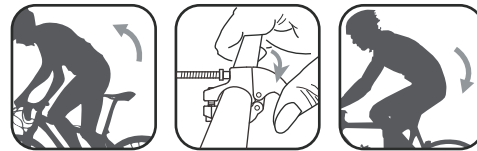


How to Use

Easy height adjustment at your preference

Lower the saddle

1. Lift body up then press the control lever and hold.
2. Sit on the saddle gently to the desired position. Release the lever.

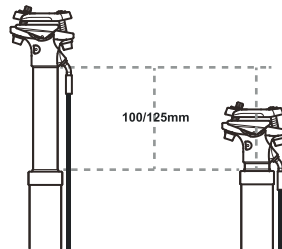


Raise the saddle

1. Press the control lever and hold the action.
2. Un-weight the saddle, until it reached the desired position. Release the lever.

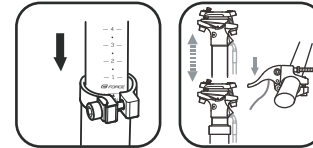


Height Range (by model)



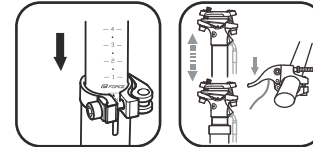
How to Mount

Normal seat clamp

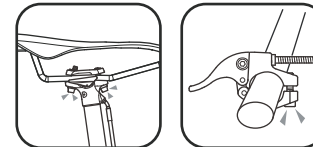


1. Dropper post must be inserted into seat tube with a minimum of 100/120mm insertion, please refer to the minimum insert line on the seatpost.
2. To ensure smooth operation, please do not exceed max. torque of seat clamp.
3. Always double check if the post is installed to the bike properly, and check if the post is working well before every ride.

Quick release seat clamp



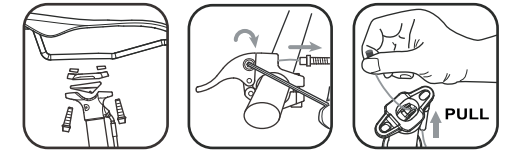
1. Press control lever and press the seatpost stanchion to the lowest position.
2. Firmly close the seatclamp lever.
3. Press control lever and let the seatpost rebound to default position. If the seatpost does not rebound, it indicates that the seatclamp has been over-tightened. Open the seatclamp lever and release the seatclamp nut 1/8 of a turn. Resume steps 1~3 until the seatpost is securely tightened and dropper functions smoothly.



4. Loosen the saddle rail clamping bolts. Place the saddle rail to the clamp and adjust the angle. Use maximum 9~10 Nm to tighten the bolts.
5. Clamp remote on the handlebar. Tighten the handlebar bolt with maximum ~3Nm.

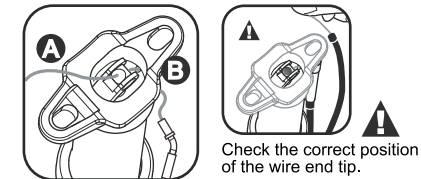
Wire changing

Remove the old wire

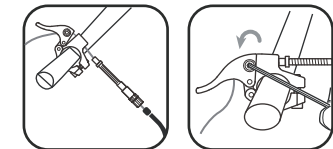


1. Remove the saddle, the saddle rail clamps and seatpost up/lower clamp.
2. Loosen the lever screw to release the wire, take out the wire from lever.
3. Push the wire up, then pull out the whole wire from top of seatpost.

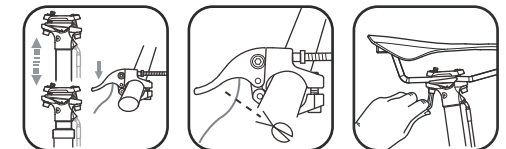
Change new wire



4. Insert the wire from top of seatpost through (point A) and thread hole (point B); then threading the wire through the metal tube and black cable tube.



5. Insert the wire through the cable adjust nut and remote.
6. Pull the wire to tight, then tighten the screw on the lever.



7. Confirm the lever and seatpost can operate properly.
8. Cut off the extra wire.
9. Assemble back the saddle.

WARRANTY

Warranty does not apply to damage due to physical damage resulting from abuse, improper repair, improper fit, alternations of the fixture or improper use. Supplier does not accept any liability for injuries or other damage resulting from improper use of this product under any circumstances. Specifications and designs may be changed without prior notice.

The current version of the manual can be found on the supplier's website www.FORCE.cz.

